

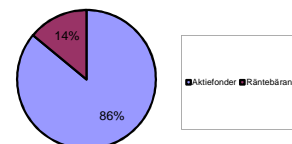
Månadskommentar maj 2012

Världen skakar både ekonomiskt och politiskt och maj har varit en dyster börs månad där OMX tappade knappt 8 % och världsindex drygt 9 % (MXWD). Portföljerna har stått emot relativt väl, mycket tack vare en starkt USD.

Oron för Europas framtid har eskalerat, bland annat har räntor på spanska statsobligationer återigen närmast sig oroväckande nivåer samtidigt som länder som Sverige och Tyskland lånar extremt billigt. Situationen börjar bli ohållbar, något som talar för att Trojkan måste återta kontrollen över läget och presentera en hållbar och långsiktig åtgärdsplan. Möjligtvis innebär det ett närmare finanspolitiskt samarbete, euroobligationer samt att Tyskland accepterar högre inflation.

Framöver riktas blickarna mot val i Grekland och parlamentsval i Frankrike.

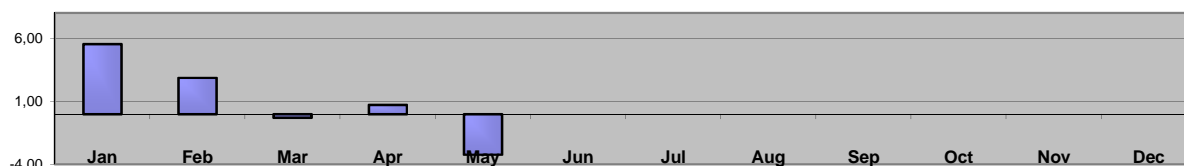
Tillgångsfördelning



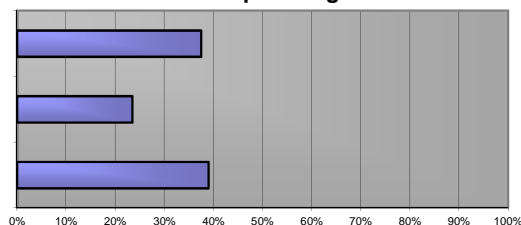
Utveckling månadsvis (%)

År	Jan	Feb	Mar	Apr	May	Jun	Jul	Aug	Sep	Oct	Nov	Dec	YTD
Hög 2012	5,54	2,87	-0,29	0,72	-3,21	0,00	0,00	0,00	0,00	0,00	0,00	0,00	5,55

Utveckling månadsvis (%)



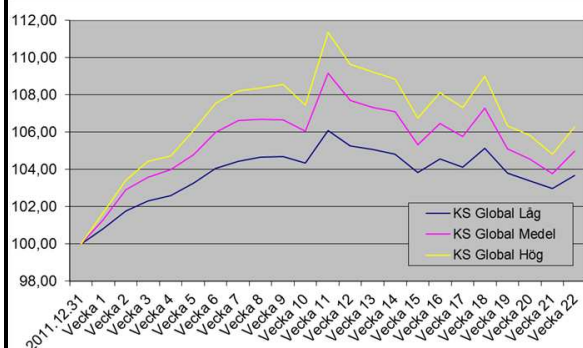
Valutaexponering



Största innehav

Lannebo Swedish Growth	12,50%
Catella Reavinstfond	10,00%
Skandia Penningmarknad	10,00%
SGF Epoch US Large Cap Value	10,00%
SGF Orbimed Healthcare	7,50%

Utveckling 2012



Geografisk fördelning

