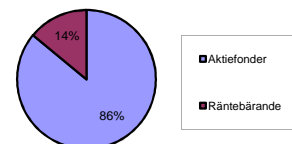


Månadskommentar juli 2011

Andra kvartalets bolagsrapporter kom generellt sett in bättre än väntat. Trots det tappade börserna under månaden, i Sverige såväl som i Europa och USA. Det kan till viss del förklaras av något sämre makrostatistik än väntat, fortsatta diskussioner kring Europas skuldkris och ovisshet kring USA:s skuldtak.

I skrivande stund (9:e aug) har skuld- och budgetuppgörelsen röstats igenom, USA har dock fått en nedgradering av sitt kreditbetyg vilket bidragit till att utlösa panik på världens börser. Situationen är allvarlig och det kan tyckas oansvarigt av världens största ekonomi att inte tidigare hitta en lösning på problemet. Trots detta anser vi ändå att reaktionen är överdriven och följer den fortsatta utvecklingen noga.

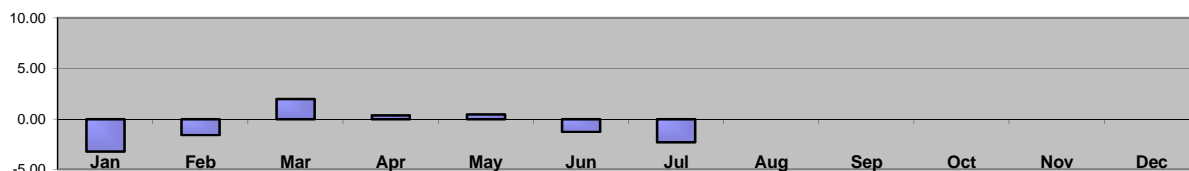
Tillgångsfördelning



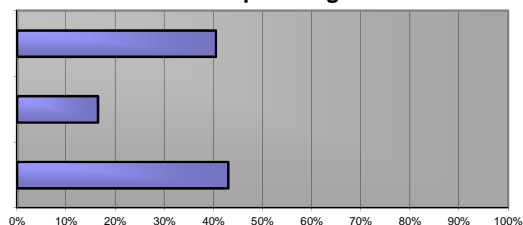
Utveckling månadsvis (%)

År	Jan	Feb	Mar	Apr	May	Jun	Jul	Aug	Sep	Oct	Nov	Dec	YTD
2011	-3.20	-1.57	1.98	0.39	0.46	-1.26	-2.29	0.00	0.00	0.00	0.00	0.00	-5.46

Utveckling månadsvis (%)



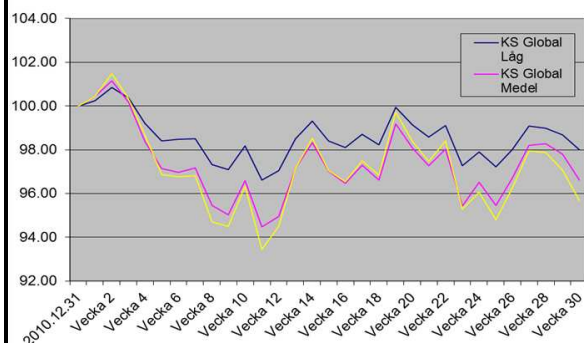
Valutaexponering



Största innehav

Skandia Sverige	13.00%
Lannebo Swedish Growth	12.50%
Catella Reavinstfond	10.00%
SGF Orbimed Healthcare	7.50%
Skandia Penningmarknad	7.00%

Utveckling 2011



Geografisk fördelning

