

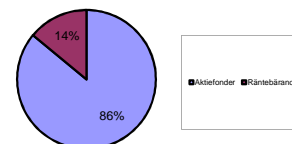
Månadskommentar augusti 2012

Börserna steg överlag i juli efter positiva uttalanden från ECB-chefen Mario Draghi och fortsatta stimulanser i USA och Kina. Draghi meddelade att ECB kommer att göra vad som krävs för att rädda eurosamarbetet och att det ligger inom ECB: s mandat att eliminera faktorer (riskpremier) som förhindrar att valutasamarbetet fungerar. I grund handlar det om de stora räntedifferenser mellan euroländerna som försvårar riskfyllda länders finansiering. Återigen spekulerades det om stödköp av statsobligationer.

I augusti föll börserna tillbaka efter svag makrostatistik och fortsatt osäkerhet i Europa. Bland annat stoppades den planerade konverteringen av euroländernas krisfond (EFSF till ESM) av tyska författningsdomstolen. Under första halvan av september riktas blickarna mot kommande ECB-möte och därefter Tysklands ställningstagande till ESM.

En stark svensk krona påverkar utvecklingen på portföljerna negativt, vi tror dock att SEK kan komma att försvagas något framöver på grund av spekulationer om räntesänkning.

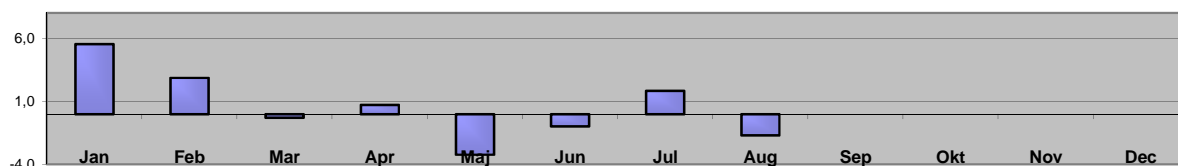
Tillgångsfördelning



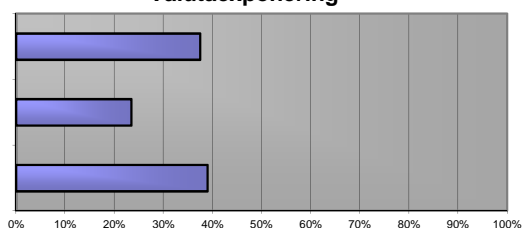
Utveckling månadsvis (%)

År	Jan	Feb	Mar	Apr	Maj	Jun	Jul	Aug	Sep	Okt	Nov	Dec	YTD
Hög 2012	5,5	2,9	-0,3	0,7	-3,2	-1,0	1,8	-1,7	0,0	0,0	0,0	0,0	4,7

Utveckling månadsvis (%)



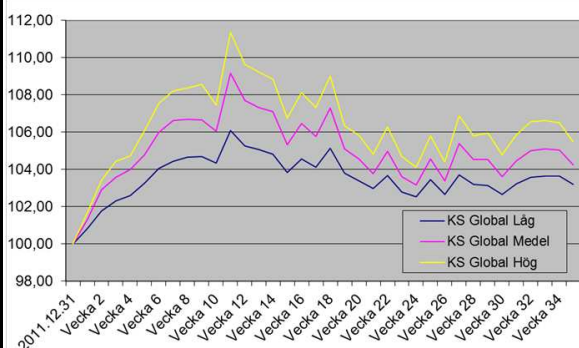
Valutaexponering



Största innehav

Lannebo Swedish Growth	12,50%
Catella Reavinstfond	10,00%
Skandia Penningmarknad	10,00%
SGF Epoch US Large Cap Value	10,00%
SGF Orbimed Healthcare	7,50%

Utveckling 2012



Geografisk fördelning

