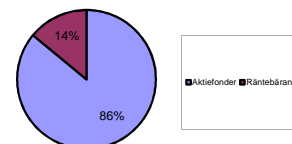


### Månadskommentar april 2012

April har varit en intensiv månad där bolagens Q1 rapporter, som generellt sett varit positiva, blandats med negativare makronyheter. Det innebär en förvirrande situation för investerare och medför osäkerhet och tvära kast. Såväl Stockholmsbörsen som världsindex tappade runt 1,5 % under månaden.

Spanien har fortsatt varit i blickfånget med stigande räntor och statistik som tyder på recession. En klar oro finns för arbetsmarknaden men också för spanska bankers faktiska exponering mot den kollapsade fastighetsmarknaden. Oron har ytterligare spätts på av valet i Frankrike och nyval i Holland. Som nämnts i tidigare månadskommentarer kommer Europas skuldcris ta lång tid att reda ut och vi förväntar oss en fortsatt nervös börs.

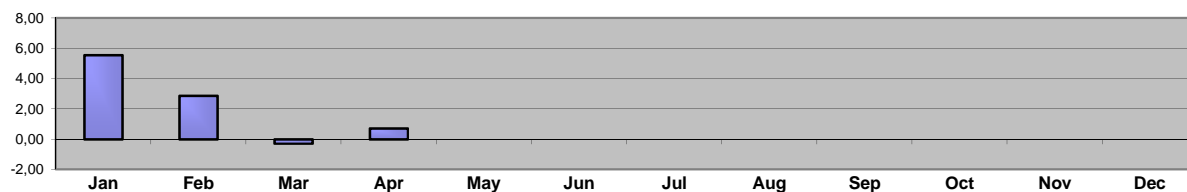
### Tillgångsfördelning



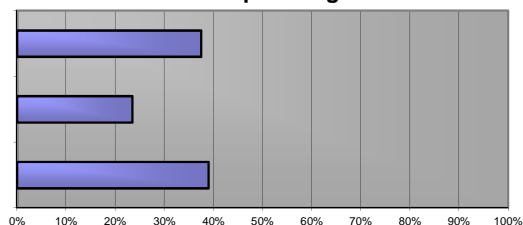
### Utveckling månadsvis (%)

År	Jan	Feb	Mar	Apr	May	Jun	Jul	Aug	Sep	Oct	Nov	Dec	YTD
Hög 2012	5,54	2,87	-0,29	0,72	0,00	0,00	0,00	0,00	0,00	0,00	0,00	0,00	9,05

Utveckling månadsvis (%)



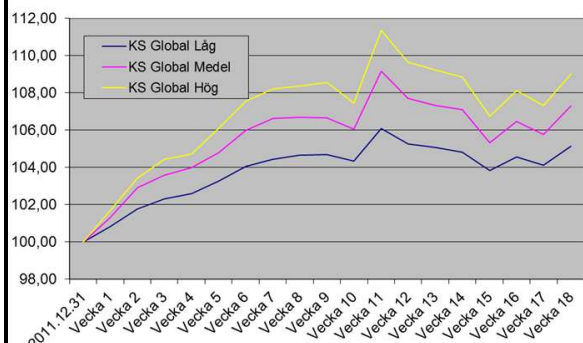
### Valutaexponering



### Största innehav

Lannebo Swedish Growth	12,50%
Catella Reavinstfond	10,00%
Skandia Penningmarknad	10,00%
SGF Epoch US Large Cap Value	10,00%
SGF Orbimed Healthcare	7,50%

### Utveckling 2012



### Geografisk fördelning

